



PROVINCE
de NAMUR

Domaine de Chevetogne

Au cœur
de vos loisirs



Sweet
AUTUMN

Dimanche 6 octobre 2024

Domaine provincial de Chevetogne


www.domainedechevetogne.be

  [DomaineChevetogne](#)



Une bière brassée avec savoir,
se déguste avec sagesse

 Belfius



« Ce qu'il y a parfois de beau avec l'automne, c'est lorsque le matin se lève après une semaine de pluie, de vent et de brouillard et que tout l'espace, brutalement, semble se gorger de soleil. »

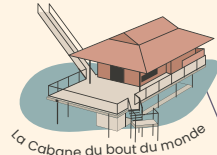
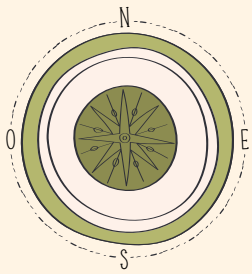
Victor-Lévy Beaulieu

L'automne, saison de transition et de renouveau, tisse sa toile de couleurs chaudes et chatoyantes, invitant chacun à ralentir et à se reconnecter à la terre. Les jours raccourcissent, le souffle du vent se fait plus frais, et la nature se prépare doucement à son repos hivernal. Nous aussi, nous ressentons cet appel à la quiétude, à la contemplation.

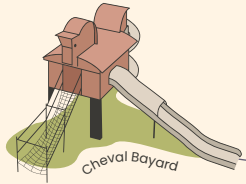
La forêt exhale des parfums de mousse et de terre humide, tandis que les arbres se parent de teintes flamboyantes. En réponse à cet enchantement, « Sweet Autumn » vous convie à une journée hors du temps, où les plaisirs simples de la saison sont à l'honneur. Récoltez des pommes gorgées de soleil, participez à la presse de jus frais, laissez libre cours à votre créativité avec des ateliers naturels, et laissez la musique et les délices gourmands réchauffer vos cœurs.

Rejoignez-nous pour célébrer l'automne dans toute sa splendeur, au cœur d'un cadre idyllique. Une journée pour renouer avec la nature, se ressourcer et goûter à la douceur de la saison.

Angeline Sedran
Coordinatrice pédagogique



La Cabane du bout du monde



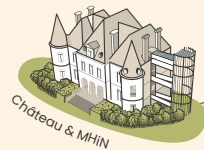
Cheval Bayard



Les Rhodos



Info-shop



Château & M'HIN



En cas d'urgence, composez le 083/68.72.22.



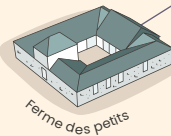
Informations événement



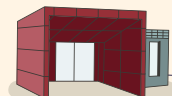
Plaisirs gourmands en balade et dans les restaurants du parc



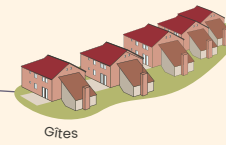
Arrêt du petit train. Le train permet de découvrir une partie du domaine. La meilleure découverte reste piétonne. Le train compte 50 places assises dont une place PMR. La forte fréquentation de celui-ci ne nous permet pas de vous assurer une place.



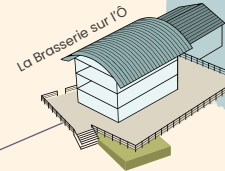
Ferme des petits



Accueil



Gîtes

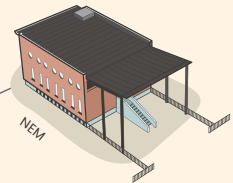


La Brasserie sur l'O

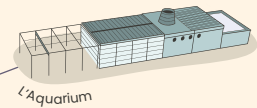
«TOUT GRANDIT EN SE CHANGEANT EN SOUVENIRS»
ANTON VAN WILDERODE



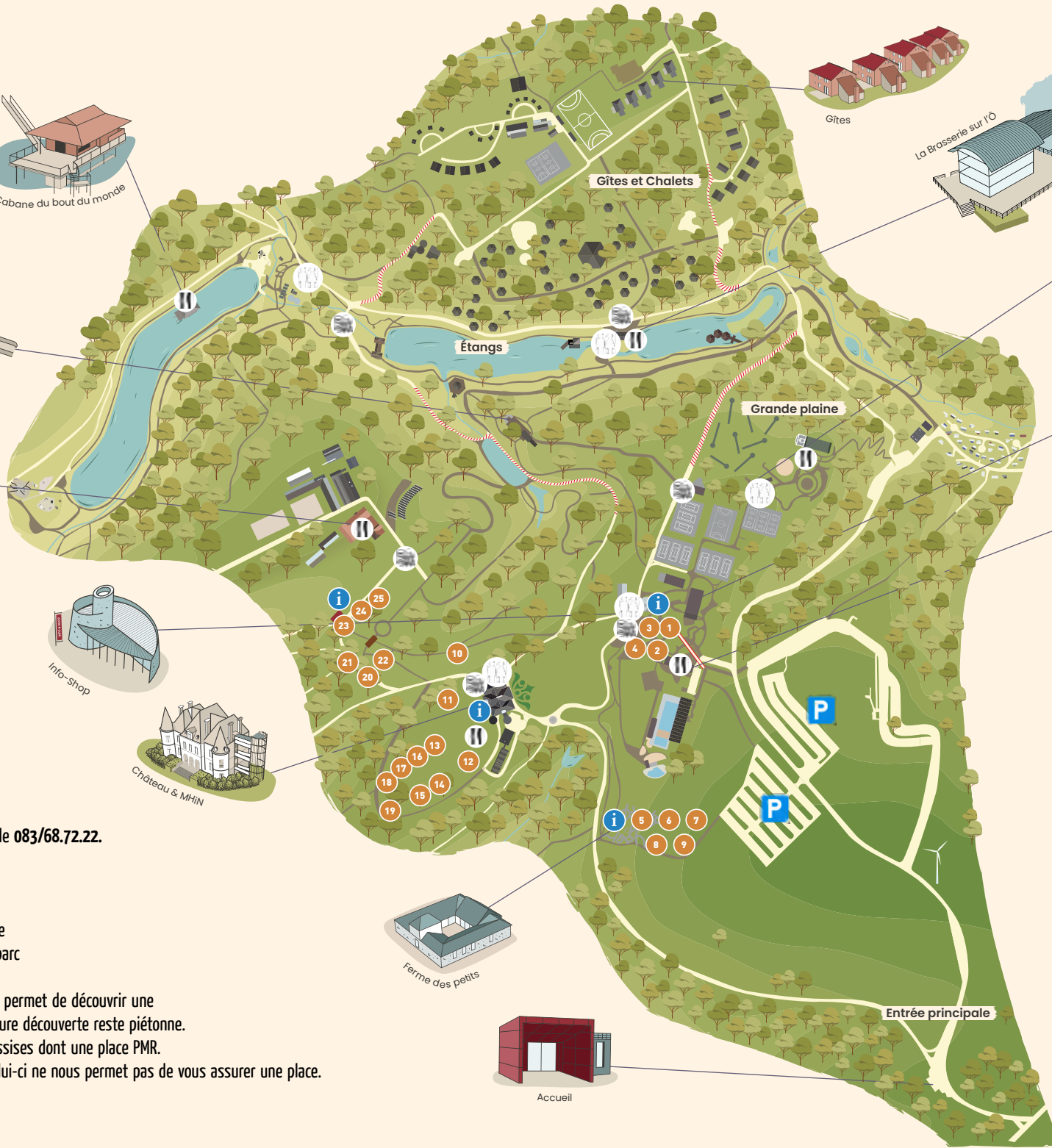
La Pause de Noé



NEM



L'Aquarium



Entrée principale

Autour de l'Esplanade



1 Expo FINN



Découvrez une sélection de 35 photos issues du concours AgriNature (Wallonie) sur les sentiers du parc.



© C. Debatty
et J. Rasumny



2 Pistons flingués

10h-11h30-14h (30')



Les Pistons Flingués c'est simple, ce sont deux musiciens, un accordéon, une trompette et deux voix. C'est aussi du swing, du musette, du tzigane, de la chanson française, du maloya, des reprises de standards à faire pâlir d'envie n'importe quel orchestre. Pour faire bref, c'est sans complexe que ces deux là s'autorisent un «joyeux bordel» et créent un music-hall partout où ils se produisent !

3 Presse mobile

De 10h à 17h

En famille ou entre amis, une fois vos pommes récoltées aux vergers de la ferme des petits et du jardin des plantes médicinales (5 et 23 sur le plan), venez échanger votre 'ticket de récolte' contre un livre du Domaine à l'info/shop, situé sur l'esplanade.



4 Dégustation et vente de cidre

De 10h à 17h

Vous le savez, nos pommes pressées font un délicieux jus, mais elles font également un succulent cidre que nous vous invitons à découvrir sur site !



Autour de la ferme des petits



5 Récolte

Rejoignez-nous dans le verger de la ferme des petits pour cueillir et ramasser suffisamment de pommes pour recevoir un livre sur le Domaine à retirer à l'info/shop, situé sur l'esplanade.

6 Trucs & astuces au jardin

De 10h à 17h (30' de pause)

Venez glâner auprès de Didier tous les conseils utiles pour devenir le pro de la permaculture. Il vous expliquera les bonnes techniques à utiliser au potager, notamment les purins végétaux mais vous donnera également des astuces pour dessiner, planifier le travail à envisager.



7 Folk Dandies



10h30-12h-13h30 (30')

Folk Dandies c'est une boule d'énergie Folk/Rock Irlandais avec une touche de Bluegrass et des costumes dans le style Steam Punk.

8 Atelier "mobiles végétaux"

De 10h à 17h (30' de pause)

En compagnie d'Oranne, choisis les végétaux aux couleurs automnales pour créer ton mobile 100% végétal.

9 Paulette fait des histoires !

Le Collectif des Baltringues

11h30-14h-15h30 (30')

Paulette et sa bicyclette Ginette parcourent les routes pour livrer des histoires. Le problème, c'est que Paulette ne parle que de souris, elle les adore. Clémentine lui lance un défi: si elle cesse, elle l'invite à son anniversaire. Paulette n'a pas droit à l'erreur. Aujourd'hui, elle vient vers vous, déterminée à gagner son pari. Pourtant, malgré elle, les rongeurs s'invitent dans ses récits !



Autour du château



10 Démonstration de chiens de berger

A 14h et 16h (40')

Venez rencontrer Philippe Dumoulin et ses deux excellents chiens de troupeau de race Border Collie, Roca Ulysse et Todd. Le Border Collie est très apprécié pour sa capacité à rassembler. Très réactif à la vue et à l'ouïe, il surveille à distance son troupeau, effectuant de grands cercles autour de lui pour intervenir au moindre signe d'éloignement ou de danger.



11 Le coin des artisans

De 10h à 17h

Venez découvrir et déguster le meilleur de l'automne grâce à nos artisans locaux !



12 Jeux anciens

De 10h à 17h (30' de pause)

Hatonjeu vous propose de vous retrouver entre amis et en famille pour jouer à des jeux traditionnels en bois.



13 Jeux de pommes

De 10h à 17h (30' de pause)

Seras-tu bon viseur ou bon explorateur ? En compagnie des animateurs des classes de forêt, la pomme devient source d'amusement !



14 Pilee-Pilee

11h-13h30-15h30 (30')

Ce trio de jazz acoustique, reprend à des tempos relevés des standards des années '20 et '30. Le groupe vous propose un répertoire dynamique librement inspiré de la musique de Django Reinhardt. Ce mélange de manouche, de swing et de bossa-nova vous emportera avec lui pour un voyage musicale épique !






15 Triop's

12h30-14h30-16h30 (30')



Triop's est la plus petite fanfare du monde. À trois, ils jouent de la musique traditionnelle d'Europe de l'Est conçue habituellement pour douze musiciens ! Cette réduction d'orchestre conserve toute son énergie fanfaristique et produit un son puissant et assurément dansant !

16 Les insectes en hiver-Adalia

 www.adalia.be
De 10h à 17h (30' de pause)

Nous observons facilement des insectes les jours ensoleillés et chauds ! Mais où vont-ils lorsque les températures chutent, que les jours raccourcissent et que les jardins s'endorment ? En hiver, les stratégies de survie sont multiples, viens dans notre beau jardin et découvre-les avec nous.



17 Natagora

De 10h à 17h (30' de pause)



Natagora a pour but de protéger la nature, plus particulièrement en Wallonie et à Bruxelles. Avec un grand objectif : enrayer la dégradation de la biodiversité et reconstituer un bon état général de la nature, en équilibre avec les activités humaines. Sur Sweet Autumn, nous offrons des sachets de graines indigènes et bio pour les jardins.

18 Atelier "Epouvantails"

De 10h à 17h (30' de pause)

A partir d'un peu d'argile et d'éléments récupérés, Kremen t'expliquera comment façonner ton épouvantail aux couleurs automnales.



19 Les contes d'automne

12h-13h-14h-15h-16h (30')

Depuis la cabane douillette de Tom Sawyer, Marie-France de la Maison du Conte de Namur vous livre plus beaux récits sur l'automne et le changement de saison.



ses



Autour du jardin



20 Atelier "Land art"

De 10h à 17h (30' de pause)


Grâce aux explications de Marie, transformez un coin de nature en véritable galerie à ciel ouvert ! Participez à l'oeuvre collective et réalisez un land art géant en choisissant les éléments naturels qui vous inspirent.

21 Atelier "Eolienne naturelle"

De 10h à 17h (30' de pause)

Assemble différents éléments de la nature pour créer ton éolienne 100% naturelle.

22 Le Grimoire de Mélusine

 Le grimoire de Mélusine
De 10h à 17h (30' de pause)

En compagnie de Marie, redécouvrez la pomme en fabriquant vous-mêmes du vinaigre de cidre, de la tisane à la pomme ou de la pectine.



23 Récolte

Rejoignez-nous dans le verger du jardin de plantes médicinales pour cueillir et ramasser suffisamment de pommes pour recevoir un livre sur le Domaine à retirer à l'info/shop, situé sur l'esplanade.

24 Eveil à la nature

De 10h à 13h

- Catherine vous emmène sur les sentiers pour vous conter ses histoires de saison.
- Christine vous propose une animation autour des petites bêtes et des végétaux qui occasionnent souvent de grandes peurs.

De 13h à 17h

- Rejoignez Valérie qui vous livrera des informations précieuses sur ces plantes extraordinaires qui peuplent nos jardins.
- Reconnectez-vous à la nature à l'aide de vos sens. Béatrice vous apprendra également quelques techniques d'auto-massages.



25 Concert de handpan

 Quinte&Sens
De 10h à 17h (30' de pause)

De douces mélodies, envoûtantes, incitant au Voyage, c'est ce que Christophe Tonneau de Quinte&Sens vous proposera aux sons de ses handpan. Rendez-lui visite à la rêverie au verger. Il vous proposera des mini concerts, répondra à vos questions sur cet instrument tellement inhabituel et peut-être vous laissera-t-il essayer l'un ou l'autre de ses handpan.



Infos pratiques



- Des points de RESTAURATION sont proposés en plusieurs endroits du parc.



- Les CHIENS en laisse sont les bienvenus (n'oubliez pas les sachets !).



- Merci de ne pas nourrir les animaux du parc



- PARKING gratuit.



- PMR : Les jardins sont accessibles aux fauteuils roulants. Des places de parking sont réservées aux PMR (sur nos parkings à proximité de la passerelle).