

PASSION ROBINSON

Festival de l'habitat léger et du «living outdoor»



23 & 24.09.2023
Domaine Provincial de Chevetogne

www.domainedechevetogne.be -   [DomaineChevetogne](https://www.instagram.com/DomaineChevetogne)

A decorative border surrounds the text, featuring various autumn leaves in shades of green, yellow, orange, and red, along with several acorns in brown and orange tones.

PASS "ÉTÉ INDIEN"

50€/voiture

POUR PROFITER DU PARC
CHAQUE JOUR JUSQU'AU 31.12.2023 !

DE "PASSION ROBINSON" AUSSI..)

PASSION ROBINSON

BIENVENUE AU FESTIVAL

OUTDOOR LIVING

Pour vivre heureux, vivons dehors.

« Des milliers d'hommes éreintés, menés à bout, saouls de civilisation, commencent à réaliser que le retour à la montagne, c'est le retour à la maison et que nous avons besoin des grands espaces sauvages »

John Muir

Il n'est pas nécessaire de quitter définitivement la civilisation, de se marginaliser pour trouver la sérénité. S'éloigner du confort moderne, du bruit et du béton, pour s'immerger en pleine nature, le temps d'un week-end ou d'un plus long séjour, en couple, en famille, entre amis, produit également ses effets.

L'extérieur est de plus en plus un espace de détente et de partage qui invite au slow living. Enfin prendre le temps... de savourer des plaisirs simples ...dans des lieux sobres, renoncer à l'artifice, au non-essentiel qui ne produit pas tant de bonheur que promis.

Les bouleversements climatiques modifient considérablement nos modes de vie. C'est anxiogène et déroutant car le changement est destructeur et qu'il se fait sans nous. Il modifie nos saisons, fracasse notre sentiment de sécurité, ébranle nos rythmes.

Désormais, nous, Belges, profitons du jardin, des parcs, des côtes du Littoral d'avril à octobre et nous qui avons tant été bercés par la pluie dont nous connaissons tout le vocabulaire, apprenons désormais à vivre dehors et à faire de ce désordre une opportunité. Nous nous éveillons au fri. lufts.luv des Norvégiens, à l'outdoor living des Anglo-Saxons, nous expérimentons le bivouac, le packraft, la cuisine sauvage. On se frotte à l'inattendu, on goûte à la sobriété, on renoue avec l'environnement. Nous nous mettons à l'épreuve et testons notre capacité d'adaptation, nous nous rêvons Robinson.

C'est là tout le programme de cette 17^{ème} édition d'un Salon-Festival tout entier dédié à l'art de vivre et habiter la nature autrement.

*Angeline Sedran
Pour l'équipe organisatrice*





Dimanche 8 octobre 2023

Domaine provincial de Chevetogne



www.domainedechevetogne.be

  /DomaineChevetogne

○ LES EXPOSANTS

Elysta (n°1)	8
Bedouin Stretch Tents (n°2)	8
La Caretta (n°3)	9
Woodloc (n°4)	9
Iboga (n°5)	10
BALTIC (n°6)	10
Olivier Diez Artisan (n°7)	11
Blacksheep van Belgium (n°8)	11
Woodcab (n°9)	12
Tiny Home (n°10)	12
De terre à terrasse (n°11)	13
K-hutte SRL (n°12)	13
La Roulotte des Amis (n°13)	14
Raphaël Arnould (n°14)	14
Gimini (n°15)	15
Menuiserie Bertrand (n°16)	15
Moga SRL (n°17)	16
Eau de vie srl (n°18)	16
Hellow (n°19)	17
Ecobattery SPRL (n°20)	17
GEODESIA (n°21)	18
De Boomhutbouwster (n°22)	18
Trees and People (n°23)	19
Créations en Rondins Ajustés (n°24)	19
Bois Bruts (n°25)	20
ZenYurts (n°26)	20
Rêves de Bois (n°27)	21
WildUp (n°28)	21
Yin Yang Yurt (n°29)	22
Road for Sense (n°30)	22
François Charlier SRL (n°31)	23
Kiki Roulotte (n°32)	23
LivinWood (n°33)	24
Mokki Wood (n°34)	24
Van Holidays C/O Oltavide sa (n°35)	25
Techniconstruction sprl (n°36)	25

○ LES ANIMATIONS

Nature Extraordinary Museum (NEM) (A)	26
Atelier « Maisons de hobbit » - Kremen (B)	26
Halé ! (C)	26
Le village récréatif et aérien (D)	27
Découverte de la forêt intégrale (E)	28
Randonnée en forêt (F)	28
Grizzly Outdoor Packrafting (G)	28
Le village de lutins – CDF (H)	29
Parcours pieds nus – CDF (I)	29

Atelier 'Cabanes en carton' - Péri (J)	29
Woodlanders - Activités Outdoor (K)	30
Habiter au naturel (L)	30
Jeux anciens (M)	30
Festival de la Microaventure - SI de Rochefort (N)	31
Natagora (O)	31
Atelier de reconnexion à la nature (P)	31
Balade sensorielle (Q)	32
Atelier 'Portes magiques' - MHiN (R)	32
Atelier 'Land Art' - Oranne (S)	32

En déambulateiro

Mamaliga Orkestar	33
La Valise	33
Kalypto Nation	33

○ CONCOURS BIBLIOGRAPHIE


☆ LES CABANES PERMANENTES

La Cabane de résolution des conflits (1)	36
L'Expobox (2)	36
L'Arche de Noé (3)	37
La Plaine des Elfes (4)	37
La cabane du Hobbit (5)	37
Le kiosque pique-nique (6)	38
Le Belvédère des oiseaux (7)	38
Les Pagodes (8)	38
Le Boterham (9)	39
La plaine de jeux des Cabanes perchées (10)	39
La cabane de Robinson Crusoe (11)	39
La taverne du « Bout du monde » (12)	40
Le Pont Palladien (13)	40
La rêverie au verger (14)	40
La Roulotte-ruche (15)	41
La cabane de Tom Sawyer (16)	41
La cabane du petit fermier (17)	41

○ LES HORECA

L'Aquarium (1)	42
La Pause de Noé (2)	42
La Brasserie sur l'Ô (3)	42
La Taverne du « Bout du monde » (4)	43
Les Rhodos (5)	43

SOMMAIRE

En cas d'urgence rejoignez le point 
ou contactez le **+32 (0) 483 71 69 93**

À composer uniquement les samedi 23 et dimanche 24 septembre
de 10h à 18h !



EXPOSANTS

1. Elysta
2. Bedouin Stretch Tents
3. La Caretta
4. Woodloc
5. Iboğa
6. BALTIC
7. Olivier Diez Artisan
8. Blacksheep van Belgium
9. Woodcab
10. Tiny Home
11. De terre à terrasse
12. K-hutte SRL
13. La Roulotte des Amis
14. Raphaël Arnould
15. Gimini
16. Menuiserie Bertrand
17. Moga SRL
18. Eau de vie srl
19. Hellow
20. Ecobattery SPRL
21. GEODESIA
22. De Boomhutbouwster
23. Trees and People
24. Créations en Rondins Ajustés
25. Bois Bruts
26. ZenYurts
27. Rêves de Bois
28. WildUp
29. Yin Yang Yurt
30. Road for Sense
31. François Charlier SRL
32. Kiki Roulotte
33. LivinWood
34. Mokki Wood
35. Van Holidays C/O Oltavide sa
36. Techniconstruction sprl



Vu la forte affluence du week-end, le petit train ne pourra pas tous vous accueillir. Le meilleur moyen de découvrir le parc et l'évènement reste la marche à pied.

ANIMATIONS

- A. Nature Extraordinary Museum – NEM
- B. Atelier 'Maisons de hobbit'
- C. Halé !
- D. Le village récréatif et aérien
- E. Découverte de la forêt intégrale
- F. Randonnée en forêt
- G. Grizzly Outdoor Packrafting
- H. Le village de lutins
- I. Parcours pieds nus
- J. Atelier 'Cabanes en carton'
- K. Woodlanders - Activités Outdoor
- L. Habiter au naturel

- M. Jeux anciens
- N. Festival de la Microaventure
- O. Natagora
- P. Atelier de reconnexion à la nature
- Q. Balade sensorielle
- R. Atelier 'Portes magiques' - MHIN
- S. Atelier 'Land Art'

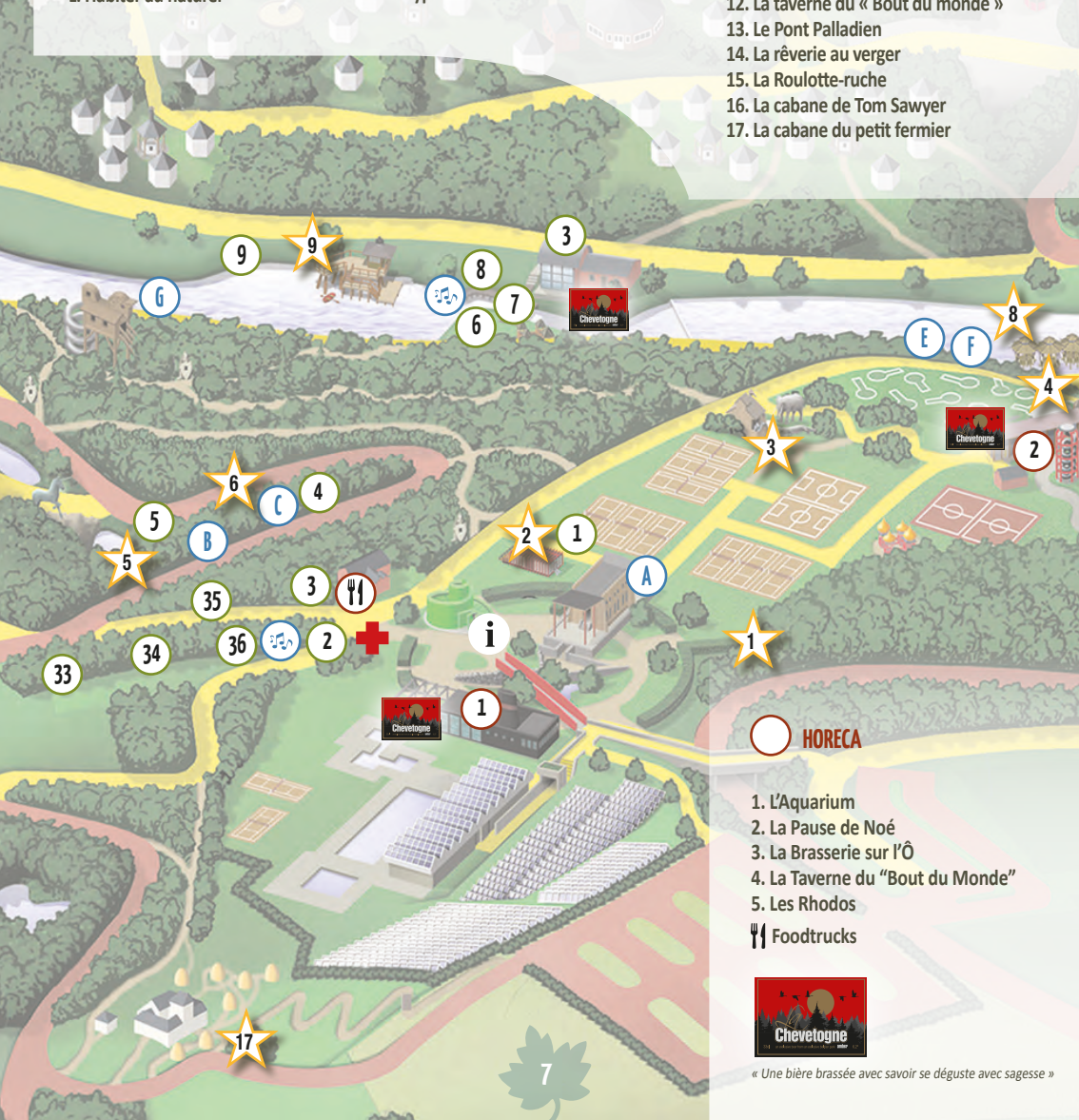
En déambulatoire :

- Mamaliza Orkestar
- La Valise
- Kalypso Nation




CABANES PERMANENTES

1. La Cabane de résolution des conflits
2. L'Expobox
3. L'Arche de Noé
4. La plaine des Elfes
5. La cabane du Hobbit
6. Le kiosque pique-nique
7. Le Belvédère des oiseaux
8. Les Pagodes
9. Le Boterham
10. La plaine de jeux des cabanes perchées
11. La cabane de Robinson Crusoe
12. La taverne du « Bout du monde »
13. Le Pont Palladien
14. La réverie au verger
15. La Roulotte-ruche
16. La cabane de Tom Sawyer
17. La cabane du petit fermier



HORECA

1. L'Aquarium
2. La Pause de Noé
3. La Brasserie sur l'Ô
4. La Taverne du "Bout du Monde"
5. Les Rhodos

 Foodtrucks



« Une bière brassée avec savoir se déguste avec sagesse »

1



ELYSTA

Contact : Erwan Morelle
Chaussée de Ciney, 372
5300 Coutisse

+32 (0) 85 55 91 20
Info@elysta.be
www.elysta.be

Elysta dessine et réalise des lits cabane originaux et personnalisables pour bébé et enfants.
Mais aussi du mobilier personnalisé pour votre famille ou vos bureaux.



BEDOUIIN STRETCH TENTS

Contact : Jérôme Steinbach
Rue du Moulin, 18
4219 Wasseiges

+32 (0) 497 86 31 82
jerome@stretch-tents.be
www.stretch-tents.be

2



Nous créons votre solution Stretch sur mesure.
Stretch tents Lover

LA CARETTA

Trouvez la Caretta faites pour vous !
En version de base, vous profitez déjà de nombreux équipements qui offrent un grand confort d'utilisation.

3



4



WOODLOC



Contact : Antoine Conté
Grand Route de Ciney, 51
5503 Sorinnes

+32 (0) 496 95 66 66
antoine.conte@woodloc.be
www.woodloc.be

Woodloc propose des chalets modulables composés de panneaux standards (1mx2,2m). Leur ossature en acier, habillée de bois, apporte un design spécifique, une solidité élevée et un produit durable. De plus, cela permet de moduler la taille des chalets et de les agencer en fonction du besoin du projet.

Nous proposons nos chalets à la location comme à la vente. L'ensemble des pièces sont produites par l'entreprise en Belgique.



5

IBOGA

Rue des trois chênes, 21
5377 Waillet

+32 (0) 498 83 48 79
iboga@outlook.be
fb iboga@grainedidee

Construction d'écoles, de bungalows sur pilotis en bois.

BALTIC

Contact : Hervé Dotremont
Rue de la Haie, 18C
1315 Incourt

+32 (0) 496 41 51 50
herve.dotremont@gmail.com

Le projet est une cabane sur remorque abritant un sauna et sa terrasse/ vestiaire/ douche. La production de chaleur est assurée par un poêle à bois couvert d'un lit de pierre volcanique. De grandes baies offrent un regard panoramique sur la nature depuis la cabine. Les volets ajourés et articulés qui habillent ces ouvertures donnent la possibilité aux utilisateurs d'accorder le jeu

de l'intimité, de la lumière, des ombres et des vues. Cette disposition permet de moduler la perception de la limite entre l'intérieur et l'extérieur. Pensé comme un espace adaptable, d'autres usages peuvent être imaginés, comme une loge d'appoint ou un bureau de jardin. L'ensemble de la construction peut être désolidarisé de la remorque et installé dans un lieu de manière durable.

6

BALTIC

7

OLIVIER DIEZ ARTISAN

Contact : Olivier Diez
Sur Baulet, 7
6953 Ambly

+32 (0) 497 50 82 44
diezoliv@gmail.com
f olivierdiezartisan



Je suis constructeur de micro-habitats en matériaux bio sourcés ; Qu'il s'agisse de Tiny houses, roulottes, habitats fixes ou encore d'une annexe, chaque projet est réalisé à la carte, dans les règles de l'art et s'inscrit dans une démarche qualitative, esthétique et respectueuse l'environnement.



BLACKSHEEP VAN BELGIUM

Contact : Romain
Route des six frères, 35A
5310 Leuze

+32 (0) 494 93 36 76
namur@blacksheep-van.com
www.blacksheep-van.com

8



@Ludovic Fremondjere

Réservez un van aménagé ou un fourgon aménagé pour partir en road trip en famille, avec vos ami.e.s et/ou en couple. Blacksheep vous propose de réserver un van Volkswagen, Mercedes ou Renault neuf et entièrement aménagé. Partez à la découverte de nouveaux horizons et partagez des moments uniques avec vos proches. Voyager en van aménagé et sans contrainte, c'est aussi l'occasion de se déconnecter et d'être au contact de la nature en permanence.



WOODCAB

Contact : Arthur Dumont
Rue Bâtonnier Braffort, 57
1040 Bruxelles

+32 (0) 484 63 57 35
arthur@woodcab.eu
www.woodcab.eu

Nous construisons et installons des constructions légères préfabriquées en bois pour agrandir la maison dans le jardin, simplement et sans permis. Les Woodcabs sont construits en Belgique de manière circulaire, ils sont isolés, chauffés et connectés.

TINY HOME

Contact : Harold de la Motte
Rue Jean Hoche, 19
4560 Terwagne

+32 (0) 472 56 52 41
contact@tiny-home.be
www.tiny-home.be



Proposant une nouvelle manière d'habiter, Tiny Home est une entreprise spécialisée dans la construction de tiny houses. Ces petits habitats en bois déplaçables offrent une véritable alternative à l'habitat traditionnel. Vous trouverez dans nos Tiny Homes toutes les commodités d'une véritable maison. Un espace optimisé, écologique et fonctionnel. Nous développons également des systèmes d'autonomie énergétique pour tous types d'habitats. Convaincu que le sur-mesure est au cœur du concept, Tiny Home propose à ses clients de composer eux-mêmes leur cocon. Dimensions, formes, matériaux, fenêtres,... Vous êtes au cœur du projet!

11



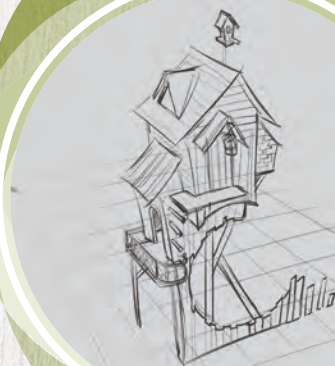
DE TERRE À TERRASSE

Contact : Tristan Bercane
Rue Falise, 29
7110 Houdeng Goegnies

+32 (0) 486 659 107
tristan.organika@gmail.com
www.deterreaterrasse.be

Tristan De Terre À Terrasse vous propose, avec ses dessins sur mesure, votre futur abri de jardin ou votre nouvelle pièce de vie au jardin. Cette cabane finit au mieux votre jardin, elle peut s'accompagner d'une terrasse ou d'un carport grâce à sa passion pour le bois. Une pergola manque pour soutenir vos plantes ou il vous faut un abri pour vos bûches, il a la solution à toutes vos envies de construction en bois et sera présent de A à Z pour votre projet.

12



K-hutte.
— Cabanes artisanales à Houtbebe —

K-HUTTE SRL

Contact : Simon Van Oost
Rue de la station, 102
1457 Tourinnes-Saint-Lambert

+32 (0) 478 71 09 66
hello@k-hutte.be
www.k-hutte.be

Perchées, dans le fond du jardin, pour vous ou vos enfants ? Vous voulez développer une offre touristique ? Nous réalisons des cabanes en bois sur mesure pour petits et grands en cherchant à incorporer une touche unique à chacun de nos projets. Objets de récup, vieilles souches, une branche qui traîne dans votre jardin, ... tant de choses pour agrémenter votre cabane et la rendre particulière.



13

ROULOTTE DES AMIS

Contact : Dominique Hereng
Rue d'Asneux, 12
5360 Hamois

+32 (0) 495 74 38 29
herengdom@gmail.com

Un duo hors du commun unit ses savoirs afin de réaliser des roulottes, un logement insolite et intemporel ! Ce duo a imaginé trois types de roulottes constructibles :

- Des roulottes « ruchers », destinées aux apiculteurs ou toute personne désirant se lancer dans l'apiculture.
- Des roulottes « rêver ailleurs », bien plus qu'une chambre, une roulotte peut apparaître et disparaître au besoin.
- Des roulottes « logement », elles répondent à une demande de plus en plus présente et essentielle : un toit pour tous !

RAPHAËL ARNOULD

Contact : Raphaël Arnould
Rue Grande, 137
5590 Chevetogne

+32 (0) 475 29 52 26
www.arnouldraphael.be
arnouldraphael.pro@gmail.com



14

Conscient des problèmes environnementaux, cela fait des années que j'œuvre pour trouver des solutions alternatives, innovantes et tournées vers l'écologie dans le milieu de la construction. Maçon de formation, j'ai cherché à utiliser mon savoir-faire et toutes mes recherches et expériences pour créer des poêles de masse sur mesure. Ceux-ci sont des réalisations uniques créées pour vous, selon votre habitat. Je propose également un accompagnement à l'auto-construction.



GIMINI

Contact : Gabin Jamotton,
Emmanuel Tailler, Nicolas Toussaint

+32 (0) 499 72 56 85
Collectifgimini@gmail.com
<https://collectifgimini.be>

15



Gimini, ce sont des indépendants de formations diverses, réunis en collectif autour de la construction. Les projets se veulent éthiques, respectueux de l'environnement, abordables, démontables, réversibles ou modulables. Vous trouverez dans nos valeurs, une volonté de promouvoir l'autonomie, de travailler en réseau, d'écouter et de s'adapter à chaque projet au cas par cas. Pour nous aider à repenser nos modes de vie, nous proposons une alternative d'habitat afin de nous permettre à tous de retrouver un sens à l'Art d'habiter.

Spécial Passion Robinson : rejoignez Gimini et leur "village de Gaulois". Venez découvrir leur atelier sciage et transformation du bois et pourquoi pas y participer vous-même...

MENUISERIE BERTRAND

Contact : Quentin Bertrand
Rue de Borlon, 2B
5377 Bonsin

+32 (0) 497 99 22 58
www.menuiserie-bertrandquentin.be
bertrandquentin30@gmail.com

16



**MENUISERIE
BERTRAND**

☎ 0497/99 22 58

Menuiserie générale int. & ext.
charpente et couverture

Il s'agit d'une collaboration entre la Menuiserie Bertrand et la société Le Cabanier.

Nos points forts :

- 20 ans d'expérience
- produits écologiques
- matériaux robustes
- circuit court
- sur mesure et personnalisable
- Créativité



17

MOGA SRL

Contact : Andrei
Rue de Laeken, 104
1000 Bruxelles

+32 (0) 495 36 00 54
mogatinyhouse@gmail.com

Jeune entrepreneur, passionné par le
renouveau et actif pour l'écologie.

EAU DE VIE SRL

Contact : Jérémie Furnière
Rue de Sart, 64
1490 Court-Saint-Etienne

+32 (0) 497 99 11 38
info@eaudevie.be
www.eaudevie.be

18



L'Eau de Vie est une entreprise spécialisée dans la gestion durable de l'eau, assainissement écologique (traitement et valorisation des eaux usées).

Nous proposons des systèmes d'assainissement de l'eau par filtre planté, lagunage, filtre à sable, etc.

Ainsi que des solutions de traitement séparatif de manière à optimiser la valorisation : *traitement des eaux grises. *Compostage des produits des toilettes. * Valorisation des urines. *Gestion de l'eau autour de l'habitat et des collectifs divers. * Solutions familiale, professionnels, maraichage, cultures, irrigation.

Et différents systèmes de toilettes sèches à compostage, qui permettent la valorisation des matières et liquides produits.

19

hellow**ACCELERATEUR
DE SOBRIÉTÉ****HELLOW**

Brusselsesteenweg, 315
3090 Overijse
+32 (0) 497 90 70 03

hellow@hellow.coop
www.hellow.coop

Hellow est constructeur de tiny house dans une démarche low-tech.
La coopérative aide les porteurs de projets à créer leur habitat sobre, sur base de modèle sur-mesure ou standard, avec une finition de gros oeuvre fermé à clé sur porte, et avec ou sans auto-construction. Hellow organise également régulièrement des formations low-tech pour partager les savoirs sur différentes techniques.

20

**ECOBATTERY SPRL**

Contact : Simon De Vocht
Rue des Praules, 2
5030 Gembloux (Z.I. de Sauvenière)

+32 (0) 473 13 39 38
simon@ecobattery.be
www.ecobattery.be

Ecobattery propose des installations de panneaux photovoltaïques avec batteries dans un but d'autonomie électrique pour tous les projets d'habitats légers ou les sites isolés.

Ecobattery apporte son expertise au service des professionnels comme des particuliers.



21

GEODESIA

Contact : Benoît Rousseau
Route du Pretery, 40
5530 Purnode



GEODESIA

+32 489 55 20 61
info@geodesia.be
www.geodesia.be

GEODESIA, exposant sur le salon Passion Robinson depuis 2018, vous propose son expertise en structures géodésiques, toutes applications confondues :

- Espace de méditation, de yoga ou de soins énergétiques
- Lieu de synergies collectives ou de développement personnel
- Gîte insolite, garden-office, ermitage ou cabane pour enfants
- Élément de scénographie ou de land-art

Quelle que soit l'originalité de votre démarche, nous sommes là pour vous inspirer et vous aider à matérialiser votre ZOME le plus fou ! Venez aussi découvrir nos solutions d'ancrage sans béton : le système de la gamme WEASYFIX dont nous sommes installateurs agréés (en démo sur notre stand).

Au plaisir de vous rencontrer !

DE BOOMHUTBOUWSTER

Contact : Sara Lambrechts
Bredestraat, 9
3471 Hoeleden

+32 (0) 499 20 42 01
contact@boomhutbouwster.be
www.boomhutbouwster.be



22

De boomhutbouwster prend en charge la conception et la construction de votre cabane perchée, tiny house, B&B, hébergement insolite, cabane et terrain de jeux ! Votre rêve est notre passion !

TREES AND PEOPLE

Contact : Bruno de Grunne

+32 (0) 2 888 58 23
contact@treesandpeople.com
www.treesandpeople.com



“Trees and People” c’est le prêt à monter, dans les arbres.
Le spécialiste de vos plateformes de vie arboricoles, en kit et à suspendre.
Cabanes perchées, Dômes forestiers, Ponts suspendus, Mers de filets...

23



24



CRÉATION EN RONDINS AJUSTÉS

Contact : Xavier Vander Elst
Rue du Fonteny, 16
6870 Arville (Saint-Hubert)

+32 (0) 476 98 49 47
vanderelstxavier@gmail.com
creations-en-rondins-ajustes.net

Mobilier, Tables, Bancs, Abris, chasse, pêche, Sauna, Carports...
Créations en rondins bruts ajustés avec du Méléze de forêts belges.
Démonstration de traçage et entailles de rondins ajustés.
Ecoflow : présentation, démonstration, utilisation de la station d’énergie mobile Delta Pro 3600w avec panneau solaire 400w pour chantier hors réseau (commande possible sur place).



25

BOIS BRUTS

Montleban, 75
6674 Gouvy

+32 (0) 492 44 17 79
kevin_thiry@hotmail.com

Entreprise de construction en rondins bruts, en rondins empilés ou poteaux poutre. Mobilier intérieur/ extérieur ; Sauna ; Carport ; Terrasse ; Abri de chasse/pêche. Travaux de toitures ; Scierie mobile.



26

ZENYURTS

Contact : Koko et son équipe
Tweemontstraat 68-70
2100 Deurne

+32 (0) 472 56 51 60
zenyurts.marketing@gmail.com
www.zenyurts.be

Le yourte traditionnelle de Mongolie se compose d'un certain nombre de pièces qui peuvent être assemblées et démontées assez rapidement. Nos yourtes sont plus adaptées au climat belge et diffèrent donc légèrement des yourtes mongoles d'origine. Nous sommes nous-même Mongols et partageons donc une réelle expérience de vie dans une yourte depuis plus de 10 ans. Nous vous proposons une vraie maison dans la nature.

RÊVES DE BOIS

Contact : Tufan Ersin
Rue Lucien Goossens, 5
1300 Limal

+32 (0) 485 00 45 06
tufan@euromed.be

Construction sur mesure de cabane de jardin, tiny house, poolhouse, carport, terrasse en bois.

27



revesdebois.be

28



WILDUP

Contact : Imbaud Verhaegen
Drève de l'Hostellerie
1300 Wavre

+32 (0) 471 63 71 17
info@wildup.be
www.wildup.be

WildUp est un collectif de passionnés de voyage, nous réalisons des projets d'aménagement de van et Tiny house dans notre atelier partagé aux portes de Bruxelles à Wavre.

Nous équipons aussi des véhicules de tente de toit et autres accessoires liés au voyage.

N'hésitez pas à nous rejoindre sur instagram (WildUp_be) pour suivre cette aventure ou à venir nous rencontrer sur nos events ou à l'atelier pour nous parler de vos projets !

29



YIN YANG YURT

Contact : Eric Fastré

+32 (0) 472 38 91 39
Info@yinyangyurt.com
www.yinyangyurt.com

Le meilleur de la Mongolie + le meilleur de l'Europe ! N'achetez pas seulement une yourte !
Vous méritez la meilleure qualité, plus de confort, de sécurité, de durabilité... et profitez-en davantage.

ROAD FOR SENSE

Contact : Karim Younan
Chaussée de Charleroi, 97A
1470 Genappe

+32 (0) 492 47 80 98
team@roadforsense.com
www.roadforsense.com

30



Aménagement sur mesure de vans en Belgique.

De la conception à la réalisation, nous aménageons, transformons, améliorons votre véhicule privé et/ou professionnel.

Nous partons de vos besoins de mobilité, de vos envies, de ce que vous avez en tête. L'équipe synthétise ensuite tout cela avec vous pour ensuite passer à la conception puis à la réalisation.

FRANÇOIS CHARLIER SRL

Contact : Olivier Taffein
Rue de la Spaumerie, 32A
5081 Saint-Denis-Bovesse

+32 (0) 479 46 44 46
olivier@fcpaysagiste.be
www.francoischarlier.be

Le département mobilier de François Charlier a sélectionné pour vous des produits de grande qualité au design intemporel, pour réaliser l'aménagement de votre jardin ou de votre intérieur. Notre volonté est de créer un espace à vivre supplémentaire pour y passer des moments conviviaux ! Nous vous proposons des services hauts de gamme et durables, qui s'intègrent parfaitement dans votre environnement.

31



32



KIKI ROULOTTE

Contact : Le Marseillais
Route de Genève, 293
74130 Vougy (FRANCE)

+33 (0) 6 72 21 80 99
kikirichez@gmail.com

Je fabrique des roulottes car j'aime bien le travail du bois et les produits nobles.

33



LIVINWOOD

Contact : Louis de Francquen
5580 Rochefort

+32 (0) 472 646 636
Info@livinwood.be
www.livinwood.be

LivinWood est une menuiserie artisanale et moderne réalisant des projets d'aménagement extérieur sur mesure (cabanes, terrasses, carports, abris de jardin, annexes de maison, tiny-house, bardages). Également proche de la nature, elle construit des refuges pour la faune et leur préservation (nichoirs de grands rapaces, restauration abris chauve-souris et postes d'observation). Sa philosophie, portée par Louis de Francquen: «Du bon, du bien, du beau ».

MOKKI WOOD

Contact : Baptiste Meaux
Chaussée de Charleroi, 245 A
5030 Gembloux

+32 (0) 472 09 05 73
mokki.wood@gmail.com
www.mokki-wood.be

34



Deux jeunes passionnés de la construction bois, au services de vos rêves de logements insolites, et de tous vos projets de menuiserie !

VANHOLIDAYS C/O OLTAVIDE SA

Contact : Laurence Renversez
Rue du Bossu, 13
5030 Gembloux

+32 (0) 478 99 60 38
info@vanholidays.be
www.vanholidays.be

VAN
Holidays

35



VanHolidays loue et vend des kits all-in pour l'aménagement de Vans, de 4/4, de fourgons, de camionnettes, de voitures et même de remorques.

Nous vendons également de drôles de cabanes insolites et féeriques.

Nous proposons l'aménagement et la vente de Tiny House autonomes mais aussi des sanitaires clés en mains pour maisons d'hôtes, mini camping.

Avec VanHolidays vous achèterez des produits Européens fabriqués dans le respect de l'environnement.

36



TECHNICONSTRUCTION SPRL

Contact : Vincent Bouché
Sentier de la fête au bois, 3
7090 Hennuyères



+32 (0) 478 34 07 46
techniconstruction@gmail.com
Techniconstruction

Entrepreneur général en construction bois depuis 2004, nous avons mis nos compétences au service de la construction d'habitat léger : Tiny Houses, yourtes, dômes géodésiques. Nos constructions ossature bois de grand confort et aux finitions soignées sont dotées d'une haute performance énergétique. Nous réalisons tout type de projet sur mesure et en concertation étroite avec nos clients. Nous offrons également des projets en gros oeuvre fermé avec possibilité de coaching technique adapté pour la réalisation des techniques et finitions par vos soins, ou une participation de votre part au projet de construction.

Vincent & Maxime.

LES ANIMATIONS

NATURE EXTRAORDINARY MUSEUM (NEM) LA NATURE COMME REFUGE ET TREMLIN DE L'IMAGINAIRE

De 14h à 18h

Un loup, une licorne, des sirènes, des grenouilles à l'ouvrage : tout est mis en scène pour aiguiser votre curiosité. Au-delà de la découverte, des milliers de livres s'offrent à la consultation dans la quiétude de cet antre du savoir ou dans celle du jardin japonais.



A



ATELIER "MAISONS DE HOBBIT" - KREMEN (PUPPET SPIRIT ASBL)

De 10h à 12h30 et de 13h à 18h

Tu sais qui sont Bilbon et Frodon Sacquet ?

Des Hobbits, des créatures imaginées par l'écrivain anglais Tolkien qui vivent sur la Terre du milieu dans des maisons troglodytes... elles passent presque inaperçues tellement elles s'intègrent au paysage. Kremen t'attend pour façonner, avec truelle et argile, l'une d'entre elles.

B



HALÉ !

Contact : info@habiterleger.be - www.habiterleger.be

De 10h à 12h30 et de 13h à 18h

Si l'habitat léger est aujourd'hui "légalisé", en Wallonie il n'est pas toujours simple de trouver où l'installer. L'objectif du collectif Halé! est de faire valoir le droit pour chacun de vivre son habitat léger.

Halé!, c'est une plateforme mixte regroupant habitants et sympathisants, un collectif autonome qui vient compléter l'action des associations et s'insérer parmi les autres acteurs qui militent pour une reconnaissance du droit à l'habitat, quel qu'il soit. Lors de ce week-end, le documentaire : **La Loi du Léger, histoire populaire d'un décret** vous sera présenté (infos sur le stand).

C



LE VILLAGE RÉCRÉATIF ET AÉRIEN

ASBL Belgocimes et TransArtbres
Contact : Claude Quinet

c.quinet@transartbres.be
+32 (0) 486 102785
+33 (0) 770 252378
www.belgocimes.com (en construction)

De 10h à 12h30 et de 13h à 18h

Durant le week-end de Passion Robinson, TransArtbres, l'ASBL Belgocimes et son équipe vous emmènent dans leur premier village récréatif et aérien.



Au programme :

Grimpe dans les arbres

3 arbres sont équipés de cordes pour le plaisir d'atteindre leur houppier en toute sécurité. Nous installons par la même occasion quelques hamacs entre les branches et d'autres au sol, **total bien-être**.



Une tyrolienne

Nous aurons également une tyrolienne qui vous fera passer au-dessus de l'étang, frissons garantis.


Les tables suspendues de Vagabond'Arbres

Contact : Thomas Maro
+32 (0) 489 505203
info@vagabondarbres.be
www.vagabondarbres.be



Vagabond'Arbres vous emmène grignoter à environ 5 m de haut grâce à ses tables suspendues et ses cordes !
Concept des restos perchés : une **expérience insolite**.

DJ Grass Mat

 DjGrassMat
Horaire des sets : 11h, 13h, 15h, 16h, 17h – 30'



Il n'existe pas de frontière musicale pour Dj Grassmat et ses platines, le groove est son leitmotiv. Il vous proposera un voyage musical perché dans la cime d'un arbre au confluent de la souf, du hip-hop, du jazz, de la worldbeat et de la pop.

E



DÉCOUVERTE DE LA FORÊT INTÉGRALE

Départ à 10h30 aux Pagodes - 1h30 de balade /
Inscription sur place (25 pers. max.)

Prévoir de bonnes chaussures de marche et des vêtements adaptés à la météo.

Partez à la découverte de la réserve intégrale du parc en compagnie de notre ambassadeur bénévole, Bernard, expert de la forêt.

RANDONNÉE EN FORÊT

Départ à 13h30 aux Pagodes - 1h30 de randonnée /
Inscription sur place (30 pers. max.)

Prévoir de bonnes chaussures de marche et des vêtements adaptés à la météo.

Initiez-vous à la randonnée avec notre ambassadeur bénévole, Salvatore. Il vous livrera ses trucs et astuces pour randonner bien équipé !

F



G



GRIZZLY OUTDOOR PACKRAFTING

Contact : Thomas Dethier

+32 (0) 490 199 469
www.grizzlyoutdoorpackrafting.com
grizzlyoutdoorpr@gmail.com
 Facebook Instagram Grizzly Outdoor Packrafting

De 10h à 12h30 et de 13h à 18h

« Le packraft, c'est la liberté dans le sac à dos.

Avec un poids et un encombrement minimum, cette embarcation fiable vous accompagnera partout pour des balades pittoresques jusqu'aux aventures les plus reculées. Chez Grizzly Outdoor Packrafting, nous proposons de l'accompagnement de A à Z, de la location de matériel ou l'organisation de vos escapades sur mesure. Envie d'évasion d'une manière originale, innovante et respectueuse de l'environnement ? Vous êtes à la bonne adresse ! »

LE VILLAGE DE LUTINS

De 10h à 12h30 et de 13h à 18h

Les animateurs des classes de forêt vous proposent de créer un village de lutins à partir de matériaux naturels et de récupération, venez mettre votre touche personnelle à ce beau projet collaboratif.



H

PARCOURS PIEDS NUS

De 10h à 12h30 et de 13h à 18h

Enlevez vos chaussures pour ressentir tout ce que le sol a à vous offrir ! Un vrai moment de découvertes et de partage !



I

ATELIER "CABANES EN CARTON" TERRAIN D'AVENTURE DU PÉRI

Au Péri, 115 – 4000 Liège
+32 (0) 4 222 11 47
Info@taduperi.be - www.taduperi.be

De 10h à 12h30 et de 13h à 18h

Viens créer ton village de cabanes avec des matériaux de récup'.



J

K


WOODLANDERS
SURVIE ET BUSHCRAFT



WOODLANDERS - ACTIVITÉS OUTDOOR

Contact : Tom Giacomelli

www.woodlanders.be
info@woodlanders.be

« Initiation aux techniques de feu » : 11h, 13h, 15h, 17h – 30'

Woodlanders vous propose des expériences uniques en pleine nature : stages de survie douce, bushcraft... des aventures sur-mesure pour vous reconnecter à la nature, développer vos compétences de survie et de vivre des moments inoubliables.

Passionnés par la nature, nous avons à cœur de partager notre savoir et notre expérience avec nos participants. Nous mettons un point d'honneur à vous offrir une expérience conviviale à taille humaine. Découvrez nos différents stages et vivez une expérience unique en pleine nature !

HABITER AU NATUREL

Contact : Pauline Fusini
Rue de Tilff, 392
4031 Angleur

+32 (0) 479 83 72 61
pauline@habiteraunaturel.be
www.habiteraunaturel.be

Horaire de l'atelier "fabrication de peinture à l'oeuf" :
14h et 16h (1h) / Inscription sur place (12 pers. max.)

Pauline Fusini vous transmet sa passion pour les matières écologiques et l'habitat vivant à travers ses ateliers de fabrication de peintures murales artisanales. Elle vous accompagne également dans la transformation de votre intérieur. Son livre «Sarang, Vivre au naturel» est un incontournable pour les âmes adeptes de la sobriété heureuse. Passez faire le plein de couleurs pour votre intérieur !

L**M**

JEUX ANCIENS

Contact: Jean-Luc Thonnard
+32 (0) 496 64 32 01
hatonjeu@gmail.com

De 10h à 12h30 et de 13h à 18h

Hatonjeu vous propose le temps d'un week-end 20 jeux géants en bois répartis sur deux sites. Ce sont des jeux traditionnels sélectionnés pour leur aspect esthétique, leur attrait ludique, leur caractère festif et leur convivialité.

FESTIVAL DE LA MICRO-AVENTURE

Contact : Marina Cornil ou Pénélope Vermeersch
Asbl Syndicat d'Initiative de Rochefort
Rue de Behogne, 5 – 5580 Rochefort

+32 (0) 84 21 25 37
Infos@rochefort-tourisme.be
Facebook Instagram Rochefort Tourisme + Festival de la microaventure belge

De 10h à 12h30 et de 13h à 18h

ROCHEFORT TOURISME C'EST...

Le Syndicat d'Initiative de Rochefort est l'antenne événementielle de la commune mais également l'antenne de la Maison du Tourisme Famenne-Ardenne Ourthe & Lesse. L'asbl promeut son territoire grâce à l'accueil des visiteurs, par ses attractions touristiques ainsi que par des événements variés, ponctuels ou récurrents, proposés toute l'année. Venez rencontrer cette équipe de passionnés de tourisme, nature, culture et d'histoire, organisateurs du **Festival de la micro-aventure belge**.

N



0

natagora



NATAGORA

De 10h à 12h30 et de 13h à 18h

Natagora a pour but de protéger la nature, plus particulièrement en Wallonie et à Bruxelles. Avec un grand objectif : enrayer la dégradation de la biodiversité et reconstituer un bon état général de la nature, en équilibre avec les activités humaines.

ATELIER DE RECONNECTION À LA NATURE «SE CONNECTER AU VIVANT POUR Y RETROUVER SA PLACE»

Contact : Marine MENIER

Départ devant le château à 11h30 et 15h30 - 1h de balade
Inscription sur place (12 pers. max. - dès 8 ans)

Prévoir des chaussures confortables (ou bottes) et des vêtements adaptés à la météo.

Inspirée des peuples premiers, des sagesses sauvages et des savoirs anciens, Marine Menier vous propose d'explorer des pistes simples et concrètes pour vous connecter profondément au territoire que vous aurez choisi. Vivez au rythme des saisons, retrouvez votre juste place... pour redevenir autochtone sur vos propres terres !

Spécial Passion Robinson : Vente et dédicaces par Marine de son livre 'Ecobivouac' à l'Info/Shop à 13h et 17h (45').

P



Q



BALADE SENSORIELLE

Départ devant le château à 10h30 - 1h de balade /
Inscription sur place (15 pers. max. dès 12 ans)

Prévoir des chaussures confortables (ou bottes) et des vêtements adaptés à la météo.

Reconnectez-vous à la nature à l'aide de vos sens. Béatrice, notre ambassadrice bénévole, vous apprendra également quelques techniques d'auto-massages.

ATELIER 'PORTES MAGIQUES' MUSÉE DES HISTOIRE(S) NATURELLE(S) (MHIN)



Visite découverte à 11h, 13h, 14h, 15h, 16h et 17h – 30'

Atelier "portes magiques" de 10h à 12h30 et de 13h à 18h

Le Musée d'Histoire(s) Naturelle(s) est un centre d'interprétation de la littérature pour l'enfance et la jeunesse situé dans le château du Domaine de Chevetogne. Entouré de centaines de livres, de fabuleux décors et objets, vous y (re) découvrez les plus beaux récits d'aventure de votre enfance.

R



S



ATELIER LAND ART "SPIROGRAPHE DESIGN" LES ATELIERS D'ORANNE

De 10h à 12h30 et de 13h à 18h

Viens placer ta touche artistique à cette œuvre collective et géante. Oranne t'expliquera comment participer à cet ensemble de formes géométriques abstraites, fait d'éléments de la nature et de récup'.

MAMALIGA ORKESTAR

Pelouse à l'avant du château : 13h & 17h – 30'
Pelouse (proche exposant 2) : 15h – 30'

Une bande de mariées ravissantes dans leurs robes blanches tout terrain. Chansons et mélodies tziganes. Répertoire original. Identités multiples.

Un son Tziganologiquement extragadordinaire.
Pour le meilleur et pour le pire.



LA VALISE DUO VIOLON/ACCORDÉON ETHNO-FOLK

Kerterre (proche exposant 13) : 14h – 30'


Proche exposant 15 : 15h – 30'


Woodland Garden (proche exposant 19) : 16h – 30'

La Valise (n.f.) : Deux musiciennes à l'envie furieuse et insatiable de faire voyager leur public. Au son du violon et de l'accordéon, leurs inséparables compagnons de route, elles chantent dans une dizaine de langues différentes. Avec humour et complicité, ces liégeoises de cœur communiquent de façon contagieuse leur passion pour les musiques d'Europe et d'ailleurs. Leur set s'agrémenté également de compositions personnelles.



KALYPSO NATION

Pont Palladien  : 14h30 & 15h30 – 30'

Terrasse Brasserie sur l'ô  : 16h30 – 30'

Kalypso Nation interprète des versions festives et caraïbes de standards de tous horizons (de Tchaïkovski à David Bowie, en passant par les Beatles et Serge Gainsbourg), arrangées autour du steel drum, instrument emblématique des îles Trinidad et Tobago.



PASSION ROBINSON

CONCOURS



Postez vos plus belles photos du jour sur Instagram  avec le **#PassionRobinson**
#DomaineDeChevetogne



1^{er} prix

Une station électrique Ecoflow offert par Créations En Rondins Ajustés 24

2^{eme} prix

Un bon cadeau pour une nuit en tente de toit **#wildup_be** 28 et une corde à tout faire **#brunotreesandpeople** 23



3^{eme} prix

Un bon de 200€ pour la location d'un van de minimum 4 jours valable en 2023 **#blacksheepvan_belgium** 8 et Un nichoir à chauve-souris **#livinwood.be** 33



BIBLIOGRAPHIE

PASSION ROBINSON



MENIER (Marine),
Ecobivouac, le manuel pratique de l'outdoor éthique,
Partis pour Editions.



ZHONG MENGUAL (Estelle),
Apprendre à voir. Le point de vue du vivant,
in coll : Mondes Sauvages,
éd. Actes Sud, 2021.



VALZ (Eric),
Tiny House. Vivre autrement,
2021.



JENNI (Alexis),
Parmi les arbres. Essai de vie commune,
in coll° : Mondes Sauvages, éd. Actes Sud, 2021.



BEAUVAIS (Michel),
Cabanes,
éd. Hachette pratique, 2019.



GARNIER (Lisa),
Psychologie positive et écologie. Enquête sur notre relation émotionnelle à la nature,
in coll° : Mondes sauvages,
éd. Actes Sud,

Mais aussi : RABHI (Pierre), *Vers la sobriété heureuse*, Actes Sud, 2010.

Pour les plus jeunes



LAPRUN (Amandine),
Cabane,
éd. Actes Sud Junior, 2022.



Je monte mon campement.
Jeu d'observation et de mémoire,
Moulin Roty.



MELBECK (David),
DUCHESNE (Séverine),
Les aventuriers du jardin bio construisent une cabane,
éd. Plume de carotte, 2020.

Mais aussi : HIGGINS (Carter), HUGHUES (Emily),
Tout ce qu'il faut savoir pour une cabane, éd. Albin Michel, 2018.

LES CABANES PERMANENTES DU DOMAINE PROVINCIAL DE CHEVETOGNE

Dans un monde où tout est trop grand pour lui, l'enfant aime à se terrer dans un recoin, se cacher dans les cartons, se blottir sous une tente improvisée ou s'éclipser sous la table. Espaces ludiques ou échappées imaginaires, les infinies variations de la cabane lui offrent un lieu de repli à son échelle. Et à défaut d'arbre, l'aventure est tout aussi exaltante dans un refuge assuré au sol.

LA CABANE DE RÉOLUTION DES CONFLITS

On n'installe rien dans le Domaine qui ne soit en parfait accord avec son schéma directeur architectural, paysager, environnemental. Au lendemain du « Mondial des Cabanes 2007 », **Kazanou** proposa de construire une Cabane dans les arbres. Finalement elle est « devenue » une cabane de « résolution de conflits », l'équivalent de la cabane des palabres dans les sociétés africaines, permettant, à ceux qui ne savent pas se mettre d'accord sur le plancher des vaches, de prendre « un peu de hauteur ».

Ermitage rousseauiste, elle vient métaphoriquement rappeler la primauté de l'ETRE sur l'AVOIR et du PENSER sur le CONSOMMER. La cabane a toujours symbolisé le refuge du philosophe à l'égard de l'agitation de la société. Il faut dès lors, pour s'accorder du calme, de la sagesse, de la plénitude, un lieu qui apaise les esprits éruptifs, un endroit qui par sa configuration appelle chacun à la modération. La Cabane Kazanou est celui-là.



L'EXPOBOX

Active dans la construction de maisons en bois depuis 1989, Stabilame est un fleuron de la Province de Namur dans ce domaine. Située sur le Zoning industriel de Mariembourg, cette entreprise familiale assure toute la fabrication de ses structures dans son usine de production.

Dessinée par l'architecte Thibaud Parage et offerte par Laurent Riche qui préside à la destinée de la société **Stabilame**, l'Expobox, s'inscrit dans la ligne d'architecture contemporaine qui sied au domaine.

Cette boîte de verre et de bois est un module polyvalent dont les lignes mettent en valeur les qualités structurelles du bois. A l'intérieur, l'espace est entièrement mobilisable.

Le bâtiment s'intègre dans le jardin, il lui rend même hommage car loin de l'arrogance, cette « boîte à exposition » est tout en légèreté, en transparence ... en lévitation ... Ce n'est pas un bâtiment qui écrase le massif du jardinier ...comme une caresse, il flotte par dessus le pré fleuri.

L'ARCHE DE NOÉ

3



© G. Feret

Concepteur de l'Arche de Noé du Domaine provincial de Chevetogne, **Pascal Lebrun** a collaboré avec **Olivier Simon**, architecte du groupe **Buro 5** pour réaliser cette «cabane». Construite par la société **Lamcol** de Marche-en-Famenne, cette Arche est un symbole.

Généralement considérée comme la première réserve naturelle, l'Arche est aujourd'hui une oasis de verdure, de détente et de loisirs.

Les parcs d'aujourd'hui veulent sans doute tous ressembler à une grande Arche où tous les êtres vivants, les plantes comme les animaux, se sentiraient bien, à l'abri du danger.

L'Arche raconte cette belle aventure, le voyage de tous les êtres vivants pour fuir un immense danger. Si on la découvre dans le parc, c'est que le voyage est terminé. Les animaux peuvent

s'apprêter à descendre car la terre d'accueil dont ils rêvent depuis si longtemps est enfin là. Un jardin créé à l'image du bonheur les entoure, les protège... les invite aussi à vivre une nouvelle histoire dans le monde des hommes.

Le Fonds européen de développement régional et la Wallonie investissent dans notre avenir.



Wallonie

LA PLAINE DES ELFES

Cette plaine dédiée à l'éveil psychomoteur des plus petits (-7ans) est l'œuvre de la **SPRL SPERECO**. La plaine s'inscrit intuitivement dans le courant de l'*heroic fantasy*.

Avec ses formes organiques et ses couleurs féériques, le village des elfes semble avoir filé comme le haricot magique de Jack, tout droit poussé du sol fertile du Condroz. On ne les voit pas mais l'on sait que de merveilleuses créatures issues de la mythologie nordique vivent là, dans ce palais édulcoré.

Avec le soutien du Commissariat général au Tourisme



4



5



© G. Feret

LA CABANE DU HOBBIT

En 2014, **Vernaterre** (entrepreneurs en éco-bio-construction) faisait germer au cœur du sentier panoramique un habitat dit « vernaculaire » (« du cru »). Les matériaux utiles à son édification sont issus du site dans lequel il s'intègre par conséquent parfaitement. Le bois est celui de notre forêt, la paille est celle de l'agriculteur voisin et la terre est prélevée à l'endroit même de la construction. Il flotte ici comme un parfum de « Comté ».

Mais où est donc passé Bilbon ?

LE KIOSQUE PIQUE-NIQUE

Réalisé par la société **TVB** basée à Bastogne, ce kiosque offre une halte bien méritée aux promeneurs du sentier panoramique. Construit en bardeau de châtaigner sur une structure en douglas, il offre une vue dégagée sur le sentier et sur les étangs en contrebas. Perché sur un promontoire, c'est un lieu d'observation privilégié de la faune et la flore.

Avec le soutien du Commissariat général au Tourisme



6

7

© V. Marthys



LE BELVÈDÈRE DES OISEAUX

Cette cabane est construite sur un lieu magique. On prétend que jadis, les druides de nos contrées s'y réunissaient pour observer et apprendre des arbres et des oiseaux.

Le belvédère est niché dans un chêne d'environ 80 ans, juste au bord de l'étang. Perchée à plus de 8 mètres de l'eau, cette construction arboricole offre un point de vue remarquable sur la nature environnante.

La terrasse s'accroche sur 3 chênes et 4 pilotis tandis que la cabane s'enroule autour d'un seul arbre. Elle est construite en bardeau de cèdre sur une structure en mélèze. Elle n'a subi aucun traitement chimique. Elle va donc évoluer avec les années, ses couleurs vont passer par le jaune/rouge puis tirer vers le gris/brun.

La terrasse de près de 60 m² est une invitation à l'observation et à la méditation. C'est un lieu de repos, de ressourcement et de bien être.

Cette cabane est un partenariat entre **La Rochette (le Cabanier)** ⁹ et le Domaine provincial de Chevetogne.

LES PAGODES

En contournant le premier des 3 étangs qu'il ceint, le sentier PMR se détache soudain du rivage pour s'offrir un détour sur pilotis d'où s'élancent 3 clochetons rouges, aux accents chinois. Librement inspirés d'une pagode «made in China» dressée, depuis 1792, dans le parc de la cristallerie de Vonêche, ces petits campaniles s'inscrivent dans une véritable tradition d'aménagement de jardin – celle qui prévaut en Angleterre au 18^{ème} siècle et qui gagne ensuite toute l'Europe. C'est précisément ce que révèle le petit centre d'interprétation des «folies» de parc (constructions évocatrices d'ailleurs et d'autrefois) qui s'est installé discrètement dans chacune des tourelles dessinées par **Pascal Lebrun** et conçues par **Stabilame** en 2015.

Avec le soutien du Commissariat général au Tourisme



8

© S. Gilliom

9



© G. Ferret

LE BOTERHAM

Le Boterham, Belvédère d'observation de la faune et de la flore aquatique et lacustre.

C'est la *Folie* du lac (« Folie » = vocation ornementale intégrée à un aménagement paysager). Dans le parc, tout est dévolu au beau. Aussi nous ne pouvons nous contenter de la seule fonctionnalité des choses. Ce qui est créé ici doit être utile et esthétique. Ainsi le belvédère est à la fois un cabanon de rangement pour le matériel des barques - gilets de sauvetage, « bottes et rames » - un ponton d'observation de la faune et de la flore lacustre mais aussi un starter émotionnel. Il évoque « le bord de mer », il rappelle la cabane du pêcheur d'Arcachon ou le poste de sauvetage de Malibu... Le Boterham est une fabrication de la société **Stabilame**.

Avec le soutien du Commissariat général au Tourisme



LA PLAINE DE JEUX DES CABANES PERCHÉES

La plaine de jeux des « Cabanes perchées » reproduit le village « déserté » d'un peuple de la forêt parti précipitamment. Ses constructions circulaires, réparties en plusieurs zones d'accessibilité variable en fonction de l'âge et du développement physique des enfants, donnent également l'impression de champignons ayant poussé à côté des arbres.

La cabane a pour but de rapprocher l'enfant de ses origines parce qu'elle est le symbole d'une construction primitive. C'est une réalisation de **Serge Depraetere**, représentant **SDC-Serge Depraetere Consulting SPRL « Playful Landscaping »**.

Le Fonds européen de développement régional et la Wallonie investissent dans notre avenir.



Wallonie

10



© M. Manthys

LA CABANE DE ROBINSON CRUSOÉ

Au bout du monde il est une terre oubliée, ignorée de toutes les cartes. Un Nouveau Monde, une Terre du Milieu ou peut-être simplement une île avec ses mystères et ses secrets ... un paradis perdu qu'on croit jalousement être le seul à avoir retrouvé. C'est là, sur cette plage presque vierge qu'un bateau s'est échoué... il y a bien longtemps. De ce naufrage, il ne reste que quelques vestiges dont cette drôle de coque ... en fait une coquille de bois rouge tout juste posée sur une petite construction de pierre. Fabriquée dans l'atelier d'Art « **Renard** » de Rochefort, la cabarque du Bout du Monde est à la fois cabane et bateau, maison et sculpture, totalement module de jeu.

11



© L. Croisier

LA TAVERNE DU « BOUT DU MONDE »

Les pieds dans l'eau, la tête au soleil, dans la plénitude et le dépaysement de l'île de Robinson, la taverne « Au Bout du Monde », haut perchée sur pilotis, est un pittoresque cabanon émergé entre île déserte et flotte de Robinson. Dessiné par l'architecte **Thibaud Parage** et construite par **Stabilame**, le bâtiment cumule les fonctions de brasserie et d'espace de rangement pour les canoës indiens. Le trait architectural est sobre, la taverne, couverture d'une toiture de cèdre, est une cabane, une plateforme sur terrasse, accessible depuis la berge par une passerelle.



13



LE PONT PALLADIEN

Le pont palladien, qui doit son nom à l'architecte renaissant Palladio, est un belvédère (lieu d'observation de la vie lacustre) et un ouvrage de franchissement de cours d'eau. Le pont, avec ses colonnes hautes en rondins ajustés, ses frontons triangulaires (caractéristiques du style palladien) et sa toiture végétale, est le lieu idéal, à couvert, où observer la pluie, où l'écouter chanter, où comprendre que sans elle, nos jardins seraient moins fleuris et nos forêts moins verdoyantes. Une construction **Stabilame**.

Avec le soutien du Commissariat général au Tourisme



LA RÊVERIE AU VERGER

La vue qui s'offre à nous depuis le verger nous a inspiré. Tout comme elle a inspiré le « Démon de minuit » d'Hervé Bazin en 1982. « (...) la clairière restée verte sous le mufler des chevaux de selle » nous a conquis par sa beauté et la paix qui y règne. Construite principalement en rondins d'épicéas, posée sur quelques belles pierres, couverte de bardeaux de mélèze, elle s'ouvre sur la vallée. C'est un lieu de repos pour le visiteur du domaine ou de sieste pour le gastronome après son repas au restaurant « Les Rhodos » tout proche. Cette cabane est un partenariat entre **Vernaterre** et le **Domaine provincial de Chevetogne**.



© V. Marthys

15



LA ROULOTTE-RUCHE

Cette nouvelle installation abrite 6 ruches. Ce lieu a été choisi pour sa situation idéale pour les abeilles, entre 3 trois types d'environnement très proches : un jardin, une forêt, un verger. Les abeilles (et autres pollinisateurs) sont des maillons essentiels de la biodiversité puisqu'elles transportent les grains de pollen d'une fleur à l'autre, permettant la fécondation de nombreuses fleurs et arbres fruitiers. Un rôle essentiel pour la préservation de la Nature, et donc pour le parc. Merci de ne pas déranger les abeilles, pour leur bien-être et votre sécurité.

Une construction nomade de La **Roulotte des Amis** ¹²

LA CABANE DE TOM SAWYER

Le MHiN, *Musée d'Histoires Naturelles*, niché dans les combles du château est un centre d'interprétation de la littérature pour l'enfance et la jeunesse en étroite relation avec la nature. Il abrite le héros, ses terribles embuches, ses merveilleux voyages, ses repaires de planches et de branches. Depuis l'une des chambres, vous pouvez observer à la lunette la cabane de Tom Sawyer, construite durant l'été 2015 par les **Compagnons Bâtisseurs**.

16



17



© V. Marthys

LA CABANE DU PETIT FERMIER

Bâtie en 2007 par la société lyonnaise « **Arbogeste** », la cabane du petit fermier est une construction rustique. Un espace intimiste réservé aux tout-petits en visite à la « ferme des enfants », module de psychomotricité et d'éveil situé à deux pas de là. Perché sur pilotis, la cabane offre à celui qui fait l'effort d'y monter quiétude et paix. Il ne reste plus qu'à prêter une oreille attentive aux histoires qu'on y conte au retour de l'ouvrage... d'une journée au grand air.

LES RESTAURANTS DU DOMAINE PROVINCIAL DE CHEVETOGNE

L'AQUARIUM

Tél. : +32 (0) 83 68 72 10

L'Aquarium est un restaurant dédié aux amateurs de viandes, de plats «brasserie» et de plats mijotés maison. Spécialité de fondues, pierrades et moules en saison.

Situé juste à côté de la piscine, le restaurant L'Aquarium vous accueille également sur sa grande terrasse pour une pause sucrée, une planche apéro, un cocktail ou une bière spéciale à toute heure. L'Aquarium est un restaurant disposant d'une grande salle vitrée adaptée aux Groupes. La carte du restaurant «L'Aquarium» est idéale pour partager un repas en famille avec des enfants !

L'Aquarium propose également des petits-déjeuners et pizzas à emporter pour les visiteurs en hébergement au Domaine.

1



2



LA PAUSE DE NOË

Tél. : +32 (0) 83 68 72 28

La friterie « la Pause de Noël » est idéalement située entre le Mini-Golf, l'Arche de Noël, et la grande plaine de jeux.

On y trouve de la petite restauration de type « friterie », mais aussi des plats de brasserie. Les délicieuses frites servies par Sylviane et Yannick sont fraîches et proviennent de la région.

La friterie est ouverte durant toute la Haute Saison, et convient aussi bien aux familles avec enfants qu'aux groupes. A proximité directe des activités sportives et des plaines de jeux du haut du Domaine, c'est le repas rapide dont vous aurez besoin dans votre journée de découvertes. Installez-vous sur la terrasse à l'ombre ou dans la salle pour partager un repas bon marché et aux saveurs de chez nous.

LA BRASSERIE SUR L'Ô

Tél. : +32 (0) 83 68 72 29

Surplombant les étangs du Domaine, la brasserie sur l'Ô est un lieu de halte idéal pour partager un repas cuisiné avec des produits frais et locaux, ou pour boire un verre en terrasse.

En salle, les grands espaces vitrés de la Brasserie vous permettent de profiter des paysages changeants des étangs à chaque saison, tout en restant au chaud. Pour les beaux jours, la spacieuse terrasse au bord de l'eau vous promet de beaux moments.

La Brasserie sur l'Ô est située au coeur du Domaine, à proximité des barques et de la plaine «Pieds et mains dans l'eau», et à seulement quelques minutes des canoës et de 7 autres plaines de jeux.

3



4

LA TAVERNE DU « BOUT DU MONDE »

Tél. : +32 (0) 83 68 72 47

Notre Bout du monde est moins lointain que vous ne le pensez: il sera un point de passage rêvé lors de votre prochaine promenade au Domaine de Chevetogne. Comme un îlot posé sur l'eau, il surplombe les étangs et vous reçoit sur sa terrasse ensoleillée.

Nous y proposons nos crêpes salées, nos assiettes de charcuteries locales, nos plateaux de fromages régionaux choisis par Maître Corbeau, et bien sûr nos glaces, nos tartes et nos crêpes maison. Vous goûterez nos petits plaisirs culinaires à deux pas des plaines de jeux du Bout du Monde et de la Mine d'or oubliée où les enfants trouveront leur paradis. Avec nous, vous aussi, prenez le large à Chevetogne pour une escapade gustative et insolite !

LES RHODOS

Tél. : +32 (0) 83 22 00 97

Dans un majestueux pavillon de chasse de 1928, le restaurant «Les Rhodos» vous accueille toute l'année. Situé à proximité directe de la magnifique charmille et du jardin de plantes médicinales, c'est sans aucun doute l'établissement du parc le plus au calme.

La cuisine est à la fois raffinée et généreuse, composée de produits frais et régionaux. Pour un plat de type brasserie, un repas 3 services, un café gourmand ou une dégustation de vin ce restaurant chaleureux dispose d'une carte alléchante et pour tous budgets. Les enfants sont également les bienvenus, avec une proposition de plats à la taille de leur estomac.

Le cadre convient à la fois pour un dîner en amoureux, un banquet de famille ou un walking diner d'entreprise, et le chef et gérant Kévin Debaucheron saura répondre à vos attentes.

5



INFOS PRATIQUES

- Des points de **RESTAURATION** sont proposés en plusieurs endroits du parc.
- Les **CHIENS** en laisse sont les bienvenus (n'oubliez pas les sachets !).
- **PARKING** gratuit.
- **PMR** : Des places de parking sont réservées aux PMR sur nos parkings à proximité de la passerelle.

Ne quittez pas Passion Robinson sans l'avoir goûtée...



chevetogne

an exclusive beer from an exclusive belgian park **blonde**

« Une bière brassée avec savoir se déguste avec sagesse »